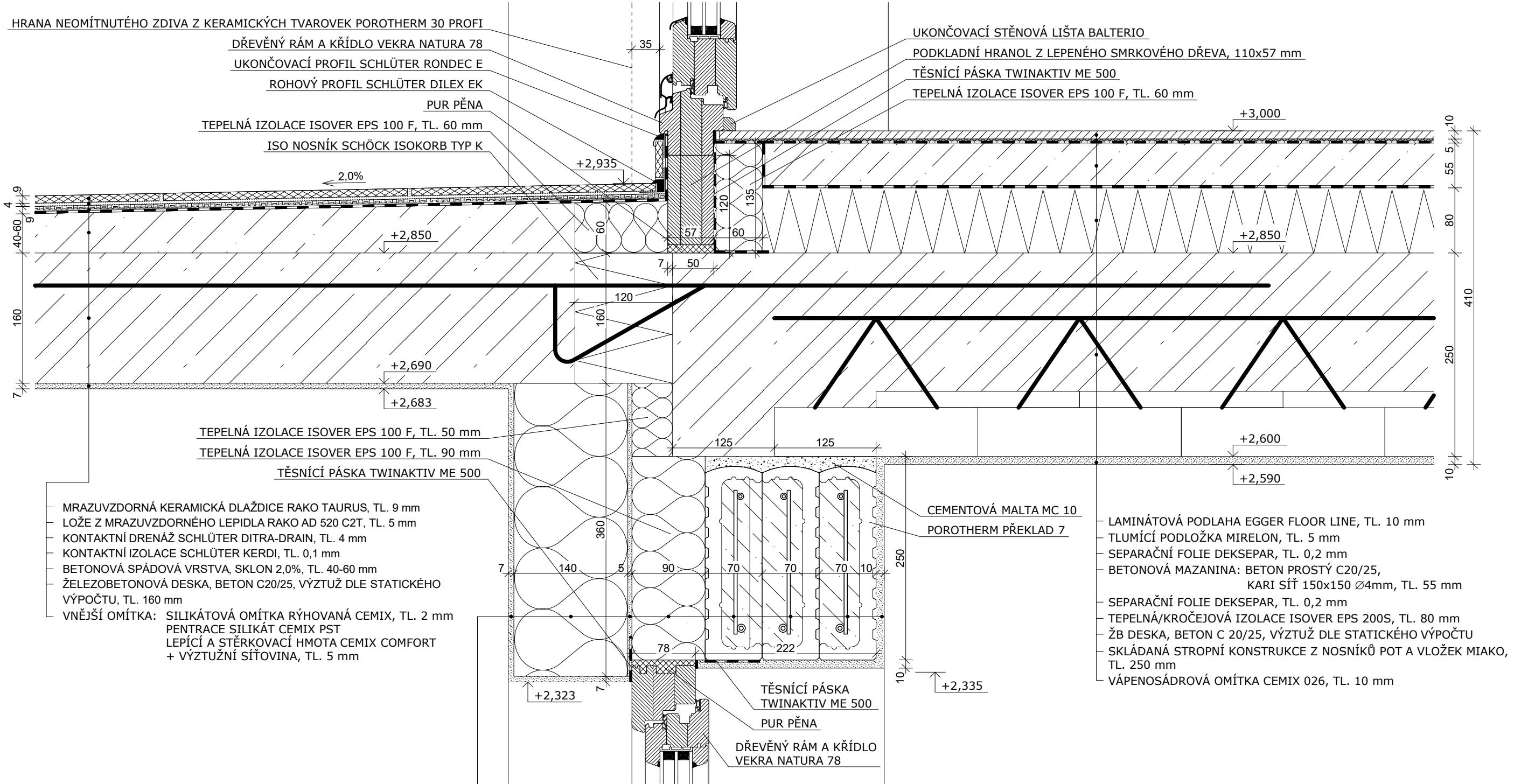



DETAIL 2 - M 1:5



- VNĚJŠÍ OMÍTKA: SILIKÁTOVÁ OMÍTKA RÝHOVANÁ CEMIX 428, TL. 2 mm  
PENTRACE SILIKÁT CEMIX PST  
LEPÍČÍ A STĚRKOVACÍ HMOTA CEMIX COMFORT  
+ VÝZTUŽNÍ SÍTOVINA, TL. 5 mm
- TEPELNÁ IZOLACE ISOVER EPS 100F, TL. 140 mm
- LEPÍČÍ A STĚRKOVACÍ HMOTA CEMIX COMFORT, TL. 5 mm
- 3 x POROTHERM PŘEKLAD 7, TL. 210 mm
- VÁPENOSÁDROVÁ OMÍTKA CEMIX 026, TL. 10 mm

0,000 = 409,25 m n.m., B.p.v. / SOUŘADNICOVÝ SYSTÉM S-JTSK

DRUH PRÁCE	BAKALÁŘSKÁ PRÁCE		 <div>VYSOKÉ UČENÍ TECHNICKÉ V BRNĚ FAKULTA STAVEBNÍ ÚSTAV POZEMNÍHO STAVITELSTVÍ</div>	
VYPRACOVAL	Vlastimil Hladil			
VEDOUCÍ PRÁCE	doc. Ing. Ladislav Štěpánek, CSc.			
STAVEBNÍK	Vlastimil Hladil, Velká Roudka 56, 679 63 Velké Opatovice			
MÍSTO STAVBY	Velké Opatovice, k. ú. V. Opatovice, p. č. 1753/28, 1753/27			
NÁZEV STAVBY	Rodinný dům s kadeřnictvím ve Velkých Opatovicích			
STAVEBNÍ OBJEKT	SO 01 RODINNÝ DŮM S KADEŘNICTVÍM		FORMÁT	2 A4
ČÁST	D.1.2 STAVEBNĚ TECHNICKÉ ŘEŠENÍ		DATUM	05/2016
OBSAH:			STUPEŇ PD	DPS
	DETAIL 2		MEŘÍTKO 1:5	Č. VÝKRESU D.1.2.05